



19 OTTOBRE 2022

# CASADOXA

EVOLUZIONE DEL VIVERE  
E DELL'ABITARE

---

Paola Caniglia

# CASADOXA

## Osservatorio a 360° sugli italiani e la casa

CAMPIONE RAPPRESENTATIVO DI 7.000 NUCLEI FAMILIARI  
INTERVISTATI OGNI ANNO DAL 2018 AD OGGI

2018

2019

2020

2021

2022

Cogliere i cambiamenti  
**per anticipare il futuro**

---

# **COSA E' CAMBIATO DAL 2018 A OGGI?**

# Continua e si rafforza la ricerca di nuove opportunità abitative

HAI INTENZIONE DI **CAMBIARE CASA** NEI PROSSIMI 4 ANNI?

2022

**25%**

**+1 milione  
di nuclei familiari**

2018

**21%**



# E sono aumentate le famiglie che hanno a disposizione una seconda casa

HAI A DISPOSIZIONE UNA **SECONDA CASA**, DI PROPRIETÀ O IN AFFITTO, CHE UTILIZZI PER WEEKEND, VACANZE, LAVORO, ETC.?

2022

**22%**

**+700.000  
nuclei familiari**

2018

**19%**

# Cosa ci guida nella ricerca di nuove opportunità abitative?

**+36%**  
**UNA STANZA IN PIÙ**

**+12%**  
**UN TERRAZZO**

**VARIAZIONI % 2022 vs. 2018**

Fonte: Osservatorio CasaDoxa 2022

# Pur di avere lo spazio siamo disposti ad allontanarci dal centro della città

2022

PREFERIREI AVERE UNA CASA PIÙ GRANDE  
ANCHE SE PIÙ LONTANA DAL CENTRO

72%

PREFERIREI UNA CASA PIÙ PICCOLA  
MA PIÙ VICINA AL CENTRO

28%

2018

PREFERIREI AVERE UNA CASA PIÙ GRANDE  
ANCHE SE PIÙ LONTANA DAL CENTRO

58%

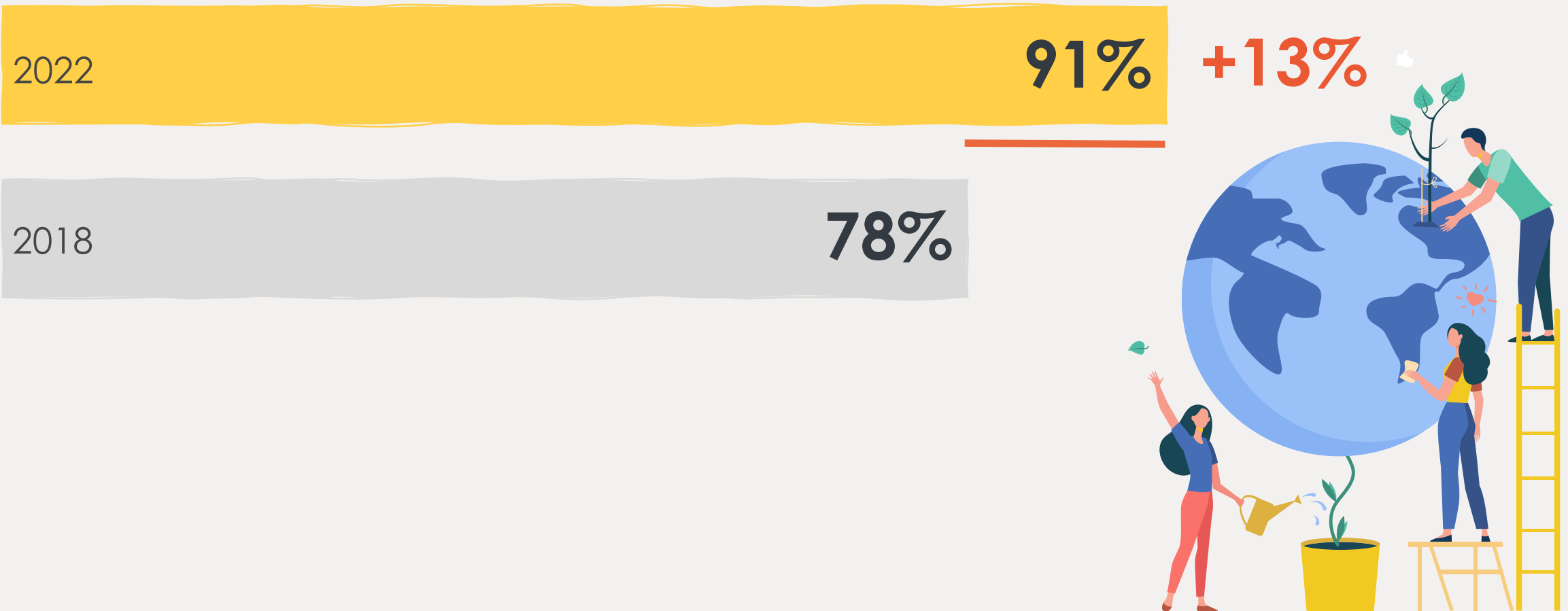
PREFERIREI UNA CASA PIÙ PICCOLA  
MA PIÙ VICINA AL CENTRO

42%



# Abbiamo introiettato il concetto di sostenibilità

QUANTO È IMPORTANTE PER TE IL TEMA DELLA SOSTENIBILITÀ AMBIENTALE?





# Rendere la casa più efficiente energeticamente era e rimane una priorità

IMMAGINA DI AVERE A DISPOSIZIONE UNA SOMMA DI DENARO PER RINNOVARE LA TUA CASA.  
COME LA UTILIZZERESTI?

2018

1° POSTO

44%

Interventi per **migliorare**  
**l'efficienza energetica**  
e la **sostenibilità** della casa

2022

1° POSTO

50%

Interventi per **migliorare**  
**l'efficienza energetica**  
e la **sostenibilità** della casa

# Si è propensi nei confronti di soluzioni innovative per l'approvvigionamento energetico

SE SI COSTITUISSE UNA **COMUNITÀ ENERGETICA** NEL TUO CONDOMINIO O NEL TUO QUARTIERE **ADERIRESTI?**



**6 su 10**

si dicono propensi ad aderire

# I motivi che spingono verso la Comunità Energetica sono di stretta attualità

**67%**  
**Risparmio  
in bolletta**

**49%**  
**Produzione in  
autonomia del proprio  
fabbisogno di energia**

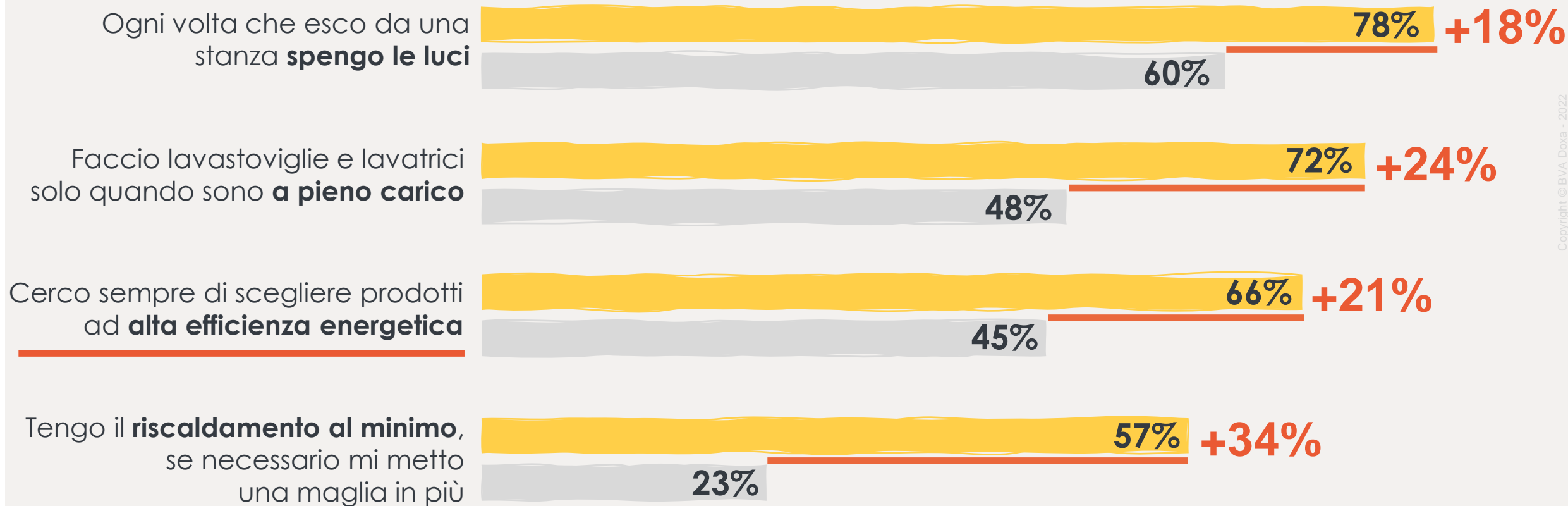
Possibili più risposte

# Abbiamo imparato a tradurre in azioni concrete questa nuova consapevolezza

CON CHE FREQUENZA TI CAPITA DI FARE QUESTE AZIONI?

2022

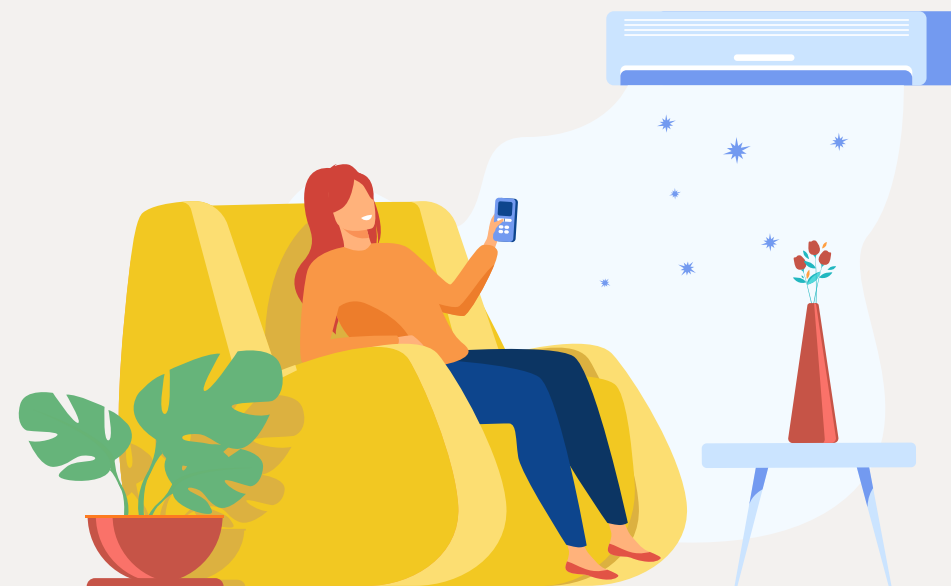
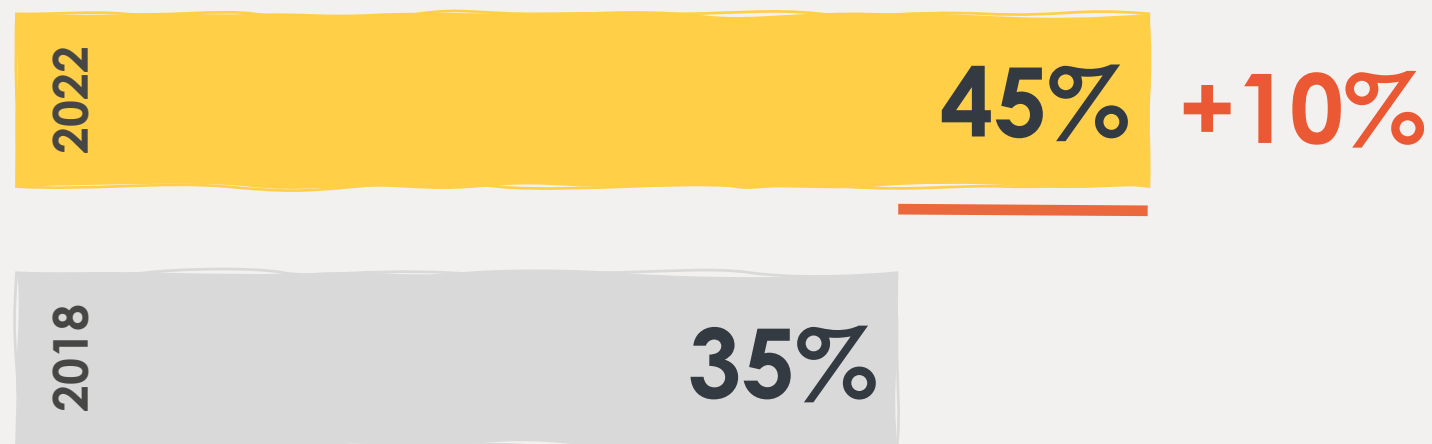
2018



% DI QUANTI HANNO RISPOSTO **SEMPRE O SPESSO**

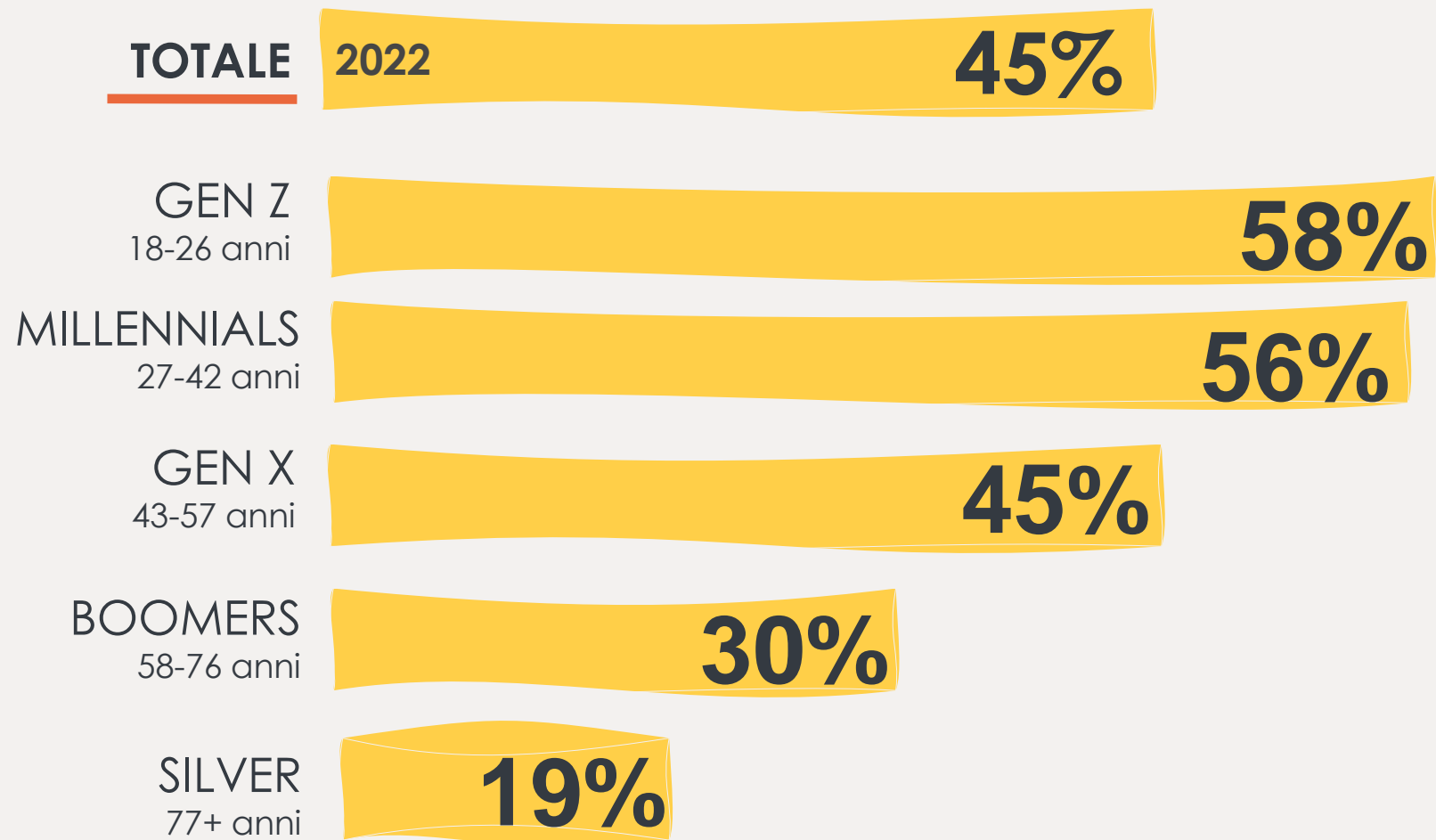
# Crescono i propensi a possedere oggetti smart in casa

## PROPENSI A POSSEDERE OGGETTI SMART IN CASA



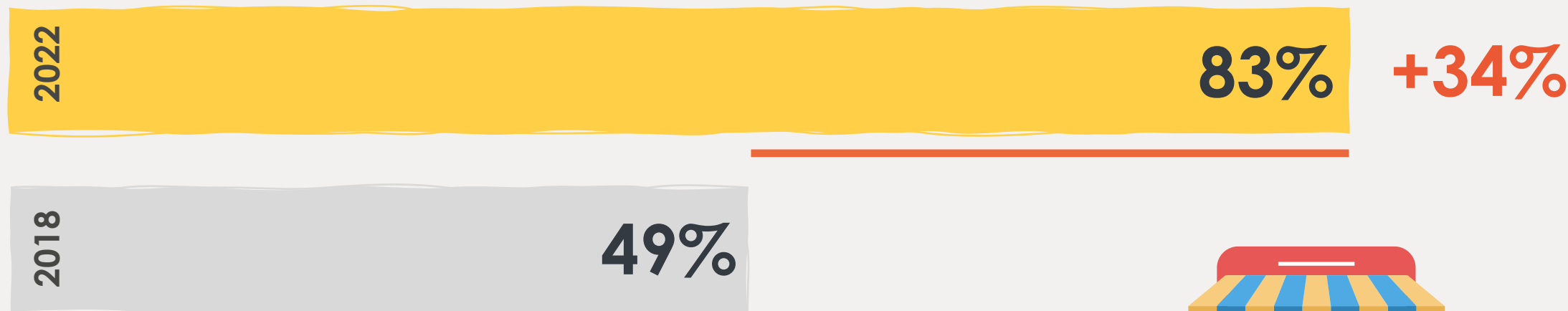
# Forti differenziazioni tra le generazioni rispetto al possesso di oggetti smart

## PROPENSI A POSSEDERE OGGETTI SMART IN CASA



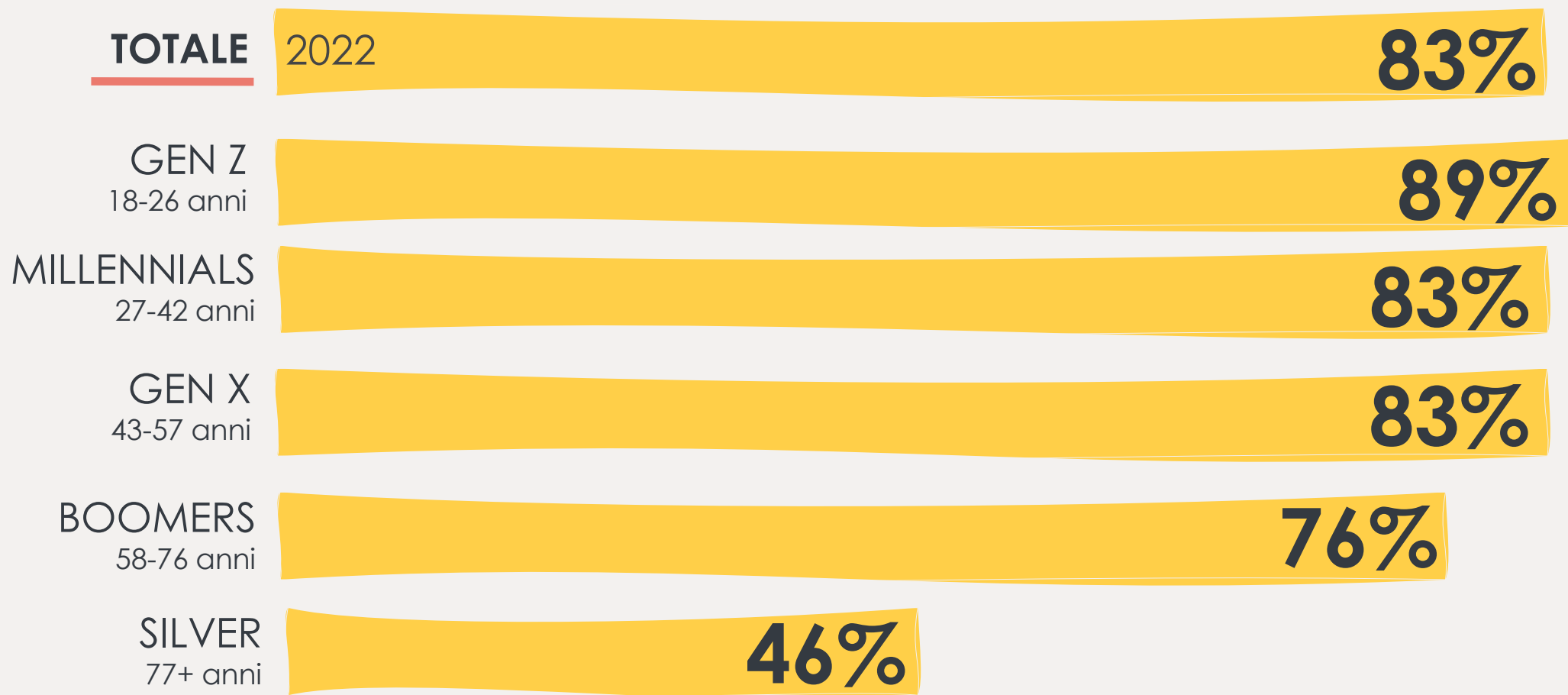
# Il digitale, più che l'oggetto smart o la domotica, entra sempre più nella testa delle persone

CON CHE FREQUENZA FAI ACQUISTI ONLINE CON CONSEGNA A CASA?



# In questo caso, poche differenziazioni tra le generazioni

CON CHE FREQUENZA FAI ACQUISTI ONLINE CON CONSEGNA A CASA?



% DI QUANTI ACQUISTANO ONLINE **ALMENO UNA O DUE VOLTE AL MESE**



# È aumentato il tempo che passiamo nelle nostre case

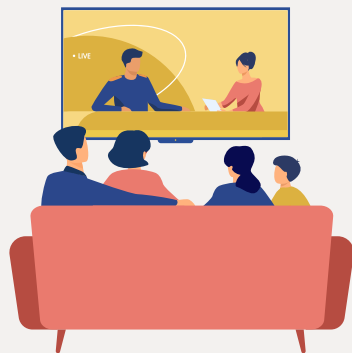
Rispetto al 2018 il

# 68%

passa più tempo in casa facendo **anche** attività che prima non faceva



# Sono tante le attività che vengono fatte più frequentemente in casa



Guardare video/film/serie tv

**+42%**



Pranzare a casa

**+33%**



Cenare a casa

**+36%**



Lavorare

**+31%**



Fare fitness, tenersi in forma

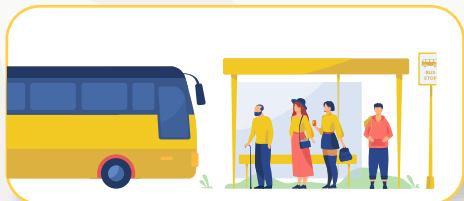
**+26%**

## Ricapitolando:

- **una rivoluzione digitale:** il digitale è entrato nelle nostre vite e nelle nostre case e abbiamo scoperto che ci può dare tante possibilità in più
- **una diversa concezione del tempo:** sono cambiati i nostri ritmi e le modalità con cui svogliamo le attività del nostro quotidiano, guadagniamo tempo per noi
- **una crescente avversione allo spreco:** non vogliamo sprecare energia per alimentare la casa, non vogliamo sprecare il nostro tempo per attività a cui siamo costretti in modo routinario o per spostamenti eccessivi
- **un desiderio di avere tutto a portata di mano,** vicino alla nostra casa

# Tutto ciò che c'è attorno alla casa diventa sempre più importante

**+12%**



**Trasporti pubblici**

**+33%**



**Verde e parchi**

**Casa**



**+20%**



**Negozi di prossimità**

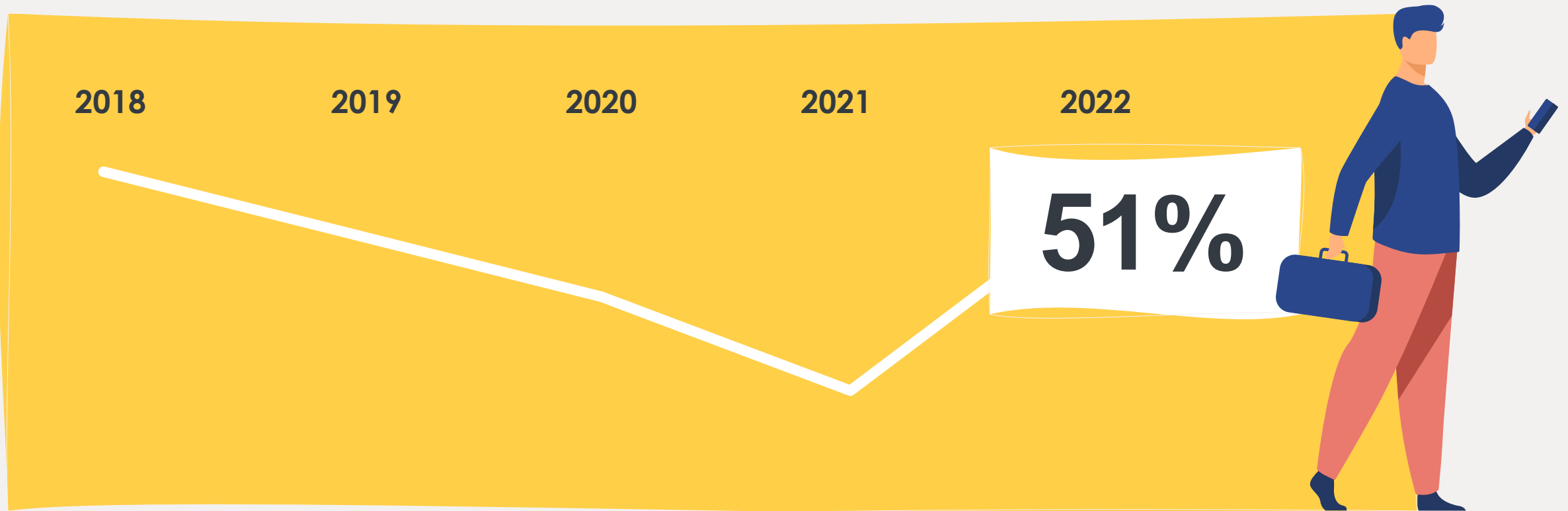
**+18%**



**Bar, ristoranti,  
teatri, cinema**

# C'è un'inversione di tendenza nell'importanza attribuita alla vicinanza della casa al lavoro

NELLA SCELTA DI UNA NUOVA CASA, QUANTO È IMPORTANTE PER TE LA VICINANZA AL LUOGO DI LAVORO?



% DI QUANTI INDICANO CHE È **IMPORTANTE**

Mentre prima si desiderava  
**la casa vicino al lavoro**

---

ora si desidera  
**il lavoro vicino a casa**

# Si sta manifestando una nuova progettualità esistenziale



## una progettualità del "buon vivere"



# CASA DOXA

## EVOLUZIONE DEL VIVERE E DELL'ABITARE

---

**Paola Caniglia**

[paola.caniglia@bva-doxa.com](mailto:paola.caniglia@bva-doxa.com)